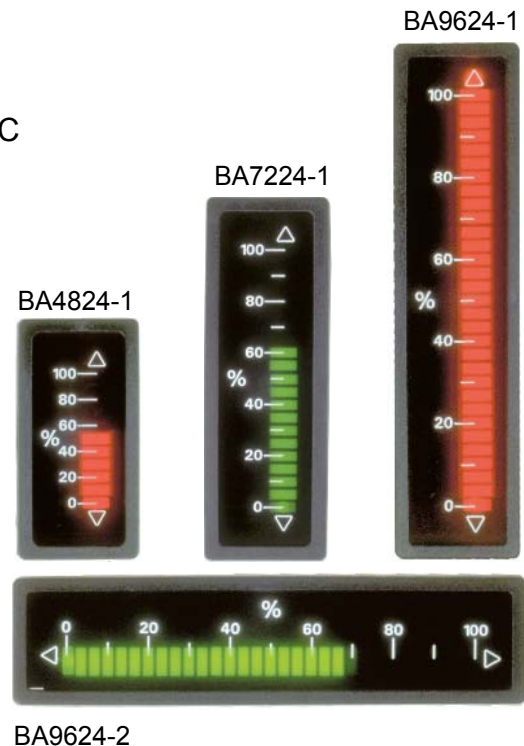


Leuchtbandanzeiger BA 4824, BA 7224, BA 9624

Spannung - Strom - Widerstand (Potentiometer)

Merkmale

- Universalausführung für 0/4 ... 20 mA 0/2 ... 10 V DC und Widerstand (Potentiometer) lieferbar
- Anzeige LED rot oder grün
- Anzeigebereich 13-, 23- oder 33-Segmente
- Ausführung für waagerechte oder senkrechte Montage
- Positive oder negative Überlaufanzeige
- Endwert justierbar im Bereich 50 ... 200%
- Hilfsspannung 24V AC/DC mit galvanischer Trennung
- Steckbare Klemmleiste



Allgemeines

Leuchtbandanzeiger der Reihe BA eignen sich besonders zur Darstellung sich ständig ändernder Messwerte. Durch ihre schmale Bauform lassen sie sich gut in Steuertafeln und Schaubildern integrieren.

Die Geräte sind für verschiedene elektrische Eingangssignale lieferbar. Speziell für die Verarbeitung von Einheitssignalen (0/4 ... 20 mA und 0/2 ... 10 V DC) und Widerstandsgebern in einem Bereich 0...1k Ω / 100 k Ω ist eine Universalausführung lieferbar. Die Anpassung an das entsprechende Eingangssignal erfolgt durch einen 4-poligen DIP-Schalter.

Technische Daten

Hilfsenergie

Hilfsspannung	: 24 V AC/DC \pm 20 %
Frequenz	: 47 ... 63 Hz
Stromaufnahme [mA]	:
BA4824	: \leq 60
BA7224	: \leq 75
BA9624	: \leq 90
Prüfspannung	: 500 V
Arbeitstemperatur	: -10 ... 50 °C
Standardfehler	: \leq 0,5 % \pm 1Segment
Temperaturkoeffizient	: \leq 100 ppm/K
Spannungseinfluss	: \leq 0,1 % im Bereich 19,2 ... 28,8 V AC/DC
CE - Konformität	: EN 55022, IEC61000-4-2/4/11

Messeingang

Spannungseingang	: $R_i = 4 \text{ k}\Omega / V \times \text{Messbereich in [V]}$
Überlast	: max. 3-fache Nennspannung bzw. 48 V
Stromeingang	: $R_i = 0,5 \Omega \times A / \text{Messbereich in A}$
Überlast	: max. 3-facher Nennstrom Universalausführung 125 Ω
Widerstandseingang	: $R_i \geq 10 \text{ M}\Omega$ Referenzspannung 2,5 V, max 5 mA

Anzeige

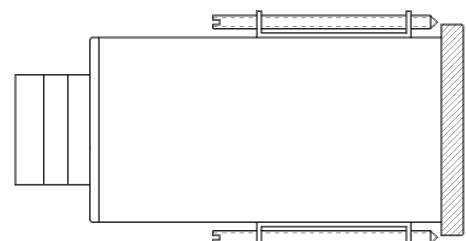
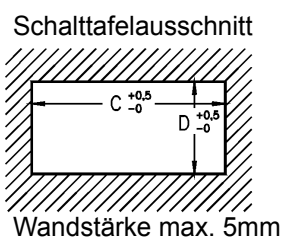
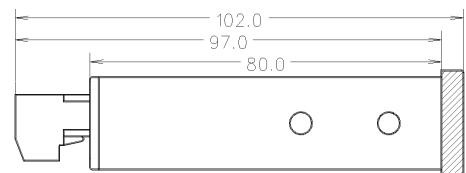
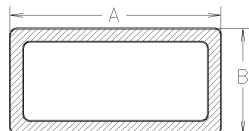
Umfang	BA4824	: 13 Segmente (11 aktive + 2 Überlauf)
	BA7224	: 23 Segmente (21 aktive + 2 Überlauf)
	BA9624	: 33 Segmente (31 aktive + 2 Überlauf)
Farbe		: rot oder grün
Segmentgröße		: 2 x 5 mm
Segmentraster		: 0,1" = 2,54 mm

Gehäuse

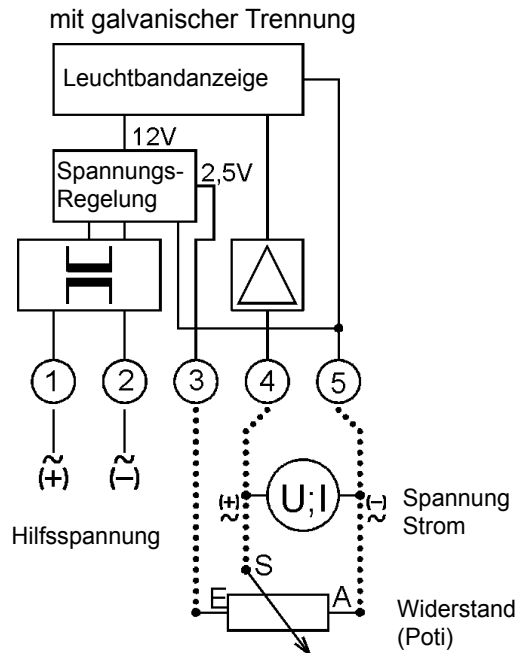
		: Kunststoffeinschubgehäuse nach DIN 43700 aus Noryl GFN 2 SE1
Gewicht	BA4824	: 75 g
	BA7224	: 100 g
	BA9624	: 125 g
Schutzart		: Front IP54 (IP65 Option) Klemmen IP20, nach BGV A3
Anschluss		: steckbare Klemmenleiste, max. 1,5 mm ²

Maßbild

	A	B	C	D
BA4824	48	24	44	21
BA7224	72	24	68	21
BA9624	96	24	92	21



Blockschaltbild/Anschlussbild



Gerätekonfiguration

In der Rückwand des Gerätes befindet sich der 4-polige DIP-Schalter und der Abgleichtrimmer für den Endabgleich. Beim BA4824 ist der Trimmer über eine seitliche Bohrung und der DIP-Schalter nach entfernen der Rückwand zu erreichen.

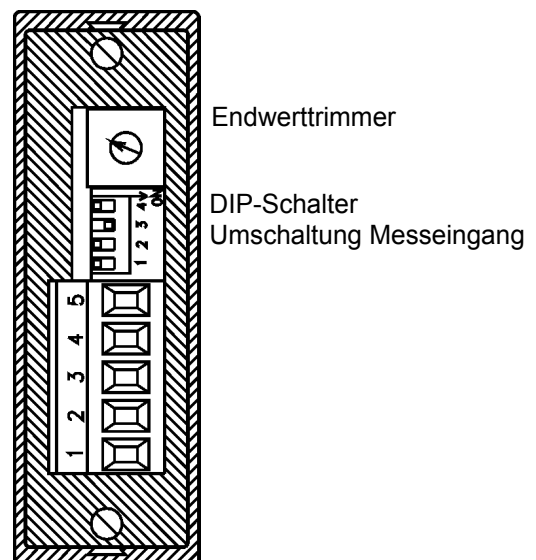
Messeingang

(nur Universalausführung)

Eingang	S1	S2	S3	S4
0 ... 2,5 V DC	ON	OFF	OFF	OFF
2 ... 10 V DC	OFF	OFF	ON	ON
0 ... 10 V DC	OFF	OFF	ON	OFF*
4 ... 20 mA	OFF	ON	OFF	ON
0 ... 20 mA	OFF	ON	OFF	OFF
0 ... 1/100kΩ	OFF	OFF	OFF	OFF

*Lieferzustand

Rückansicht



Abgleich

Durch den Endwerttrimmer kann der Leuchtbandanzeiger im Bereich 50 ... 200% vom angegebenen Eingangssignal auf Vollaussteuerung abgeglichen werden. Bei einer Eingangskonfiguration von z.B. 0...10V DC kann die Vollaussteuerung in einem Eingangsspannungsbereich von 5...20V DC erreicht werden.

Skalierung

Die Geräte werden serienmäßig mit einer 0-100% Skala (20% Schritte) geliefert. Andere Beschriftungen sind auf Wunsch lieferbar.

Bestellschlüssel

BA 1. - 2. - 3. - 4. - 5. - 6. - 7.

1. Geräteausführung

4824 13 Segmente
7224 23 Segmente
9624 33 Segmente

2. Montage

1 senkrecht
2 waagrecht

3. Balkenfarbe

1 Anzeige rot
2 Anzeige grün

4. Hilfsspannung

2 24 V AC/DC mit galvanischer Trennung

5. Eingangssignal

0 Universalausführung
Andere Eingangssignale auf Anfrage

6. Messbereich Skala 0 ... 100 %

10 Universalausführung
Abweichende Skalenbeschriftung auf Anfrage

7. Schutzart

1 IP 54
2 IP 65