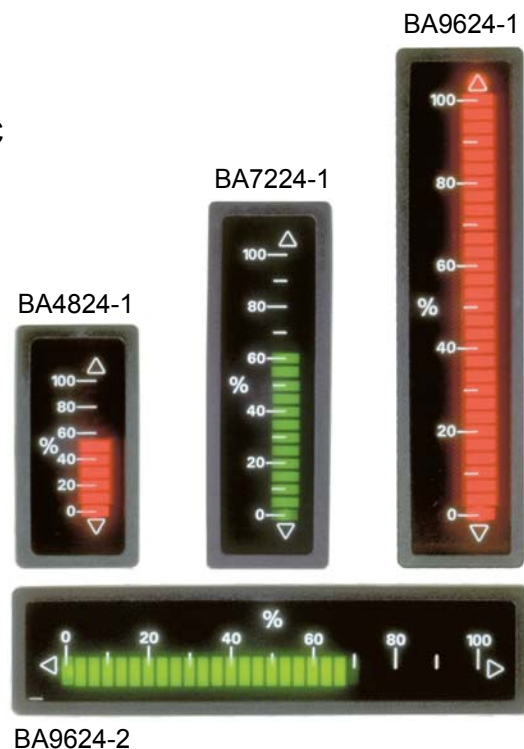


Indicador grafico en barra BA 4824, BA 7224, BA 9624

Tensión - Corriente - Resistencia (potenciómetro)

Características

- Modelo universal para 0/4 ... 20 mA 0/2 ... 10 V DC y resistencia (potenciómetro)
- Display-LED rojo o verde
- Visualización 13-, 23-, 33-segmentos
- Modelos para montaje en horizontal o vertical
- Indicador sobrepaso en positivo o negativo
- Valor final ajustable dentro del rango de 50 ... 200 %
- Tensión auxiliar 24 V AC/DC con Aislamiento galvánico
- Terminales atornillados



Información general

Indicadores gráficos mono colores BA sirven para visualizar mediciones que cambian constantemente. La pequeña carcasa es aplicable para instalaciones en unidades de control y paneles electrónicos. Existen varios modelos para distintas entradas de señales, también existe un modelo para convertir señales estándar (0/4 ... 20 mA y 0/2 ... 10 V DC) y de sensores de resistencia dentro del rango de 0...1 kΩ/100 kΩ. La configuración de las señales de entrada se realiza mediante unos 4 micro switches (DIP).

Fichas técnicas

Suministro eléctrico

Tensión auxiliar : 24 V AC/DC ± 20 %

Frecuencia : 47 ... 63Hz

Consumo [mA]

BA4824 : ≤ 60

BA7224 : ≤ 75

BA9624 : ≤ 90

Tensión nominal : 500V

Temperatura : -10 ... 50 °C

Precisión : $\leq 0,5$ % ± 1 segmento

Coefficiente de temp. : ≤ 100 ppm/K

Influencia : $\leq 0,1$ % dentro de 19,2 ... 28,8 V AC/DC

CE -conformity : EN 55022, IEC61000-4-2/4/11

Entrada

Tensión : $R_i = 4 \text{ k}\Omega/\text{V}$ x rango de medida en [V]

Sobrecarga : máx. 3-veces tensión nominal 48 V

Corriente : $R_i = 0,5 \text{ }\Omega/\text{A}$ / rango de medida en [A]

Sobrecarga : máx. 3-veces corriente nominal
modelo universal 125 Ω

Entrada resistencia : $R_i \geq 10 \text{ M}\Omega$
tensión de referencia 2,5 V, máx. 5 mA

Display

Capacidad

BA4824 : 13 segmentos (11 activos + 2 sobrepaso)

BA7224 : 23 segmentos (21 activos + 2 sobrepaso)

BA9624 : 33 segmentos (31 activos + 2 sobrepaso)

Color : rojo o verde

Tamaño del segmento : 2 x 5 mm

Trama del segmento : 0,1" = 2,54mm

Carcasa

: carcasa enchufable según DIN 43700 de polifenileno (PPO) GFN 2 SE1

Peso BA4824 : 75 g

BA7224 : 100 g

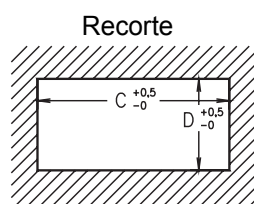
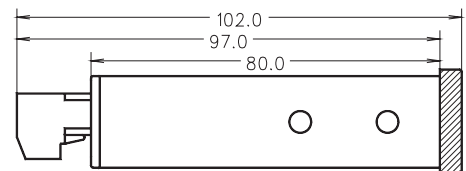
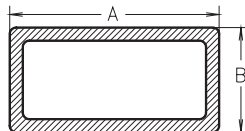
BA9624 : 125 g

Modo de protección : frontal IP54 (IP65 opcional) garras IP20, prueba de contacto según BGV A3

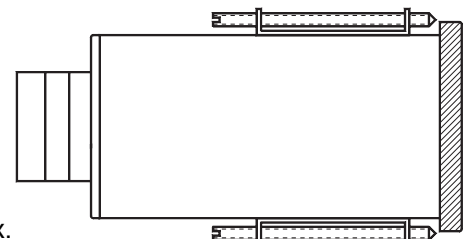
Conexión : Regleta con enchufe 1.5 mm² máx.

Dimensiones

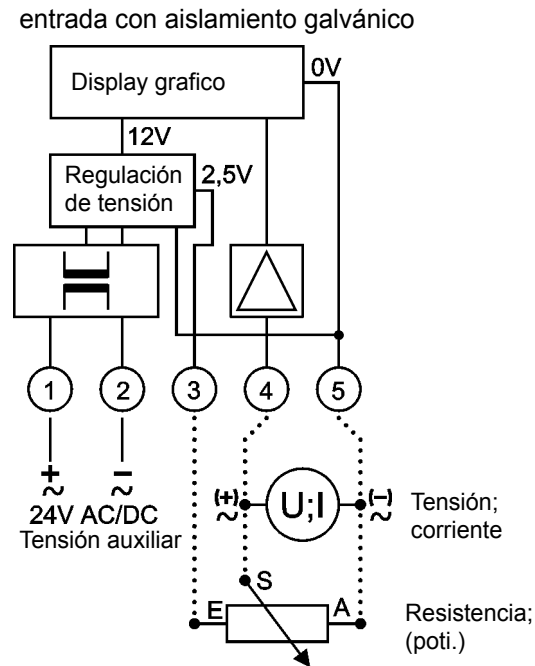
	A	B	C	D
BA4824	48	24	44	21
BA7224	72	24	68	21
BA9624	96	24	92	21



Grueso de pared 5mm máx.



Esquema de conexión



Configuración del equipo

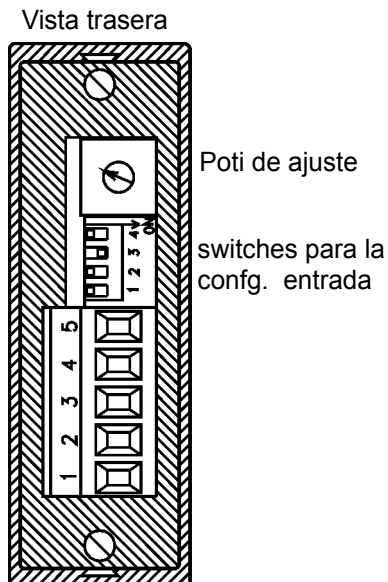
En la parte trasera de la unidad se encuentran los 4 micro switches y un potenciómetro para el ajuste final. En el BA4824 el potenciómetro se encuentra en el lado izquierda de la unidad y los micros debajo del panel trasero.

Entrada de medida

(solo modelo universal)

Entrada	S1	S2	S3	S4
0 ... 2,5 V DC	ON	OFF	OFF	OFF
2 ... 10 V DC	OFF	OFF	ON	ON
0 ... 10 V DC	OFF	OFF	ON	OFF*
4 ... 20 mA	OFF	ON	OFF	ON
0 ... 20 mA	OFF	ON	OFF	OFF
0 ... 1/100 k Ω	OFF	OFF	OFF	OFF

*estado de fabrica



Ajuste

Mediante del potenciómetro se puede ajustar el grafico de barra dentro del rango de 50 ... 200 % de la señal de entrada especificada. Por ejemplo la configuración de la entrada de 0...10V DC el display puede ser ajustado a la escala completa dentro del rango de 5 ... 20 V DC.

Escala

Las unidades estándar tienen una escala de 0 ... 100 % en pasos de 20 %. Otras escalas o lecturas en el frontal según solicitud del cliente.

Código de orden

BA 1. - 2. - 3. - 4. - 5. - 6. - 7.

1. Modelo

4824 13 segmentos
7224 23 segmentos
9624 33 segmentos

2. Montaje

1 vertical
2 horizontal

3. Color grafico

1 rojo
2 verde

4. Tensión auxiliar

2 24 V AC/DC con aislamiento galvánico

5. Señal de entrada

0 modelo universal
Otros señales según solicitud del cliente

6. Rango de medida escala 0 ... 100 %

10 modelo universal
Otras lecturas según solicitud del cliente

7. Modo de protección

1 IP 54
2 IP 65